



## Equipos de sistemas contra incendios



### Panel de Detección de Incendio, Direccional, 198 Puntos

#### Características:

- **Listado UL, FM, MEA y CSFM**
- SLC simple que admite 198 dispositivos direccionables: 99 Módulos y 99 detectores
- **Protocolo LiteSpeed para comunicación del SLC, monitorea 10 dispositivos a la vez y funciona con cable no blindado estándar**
- Comunicador digital integrado para monitoreo y carga/descarga remota
- 4 NAC con sincronización integrada para dispositivos System Sensor®, Gentex® y Wheelock®
- **Función de programación automática que configura rápidamente los detectores y los módulos**
- Dos relevadores programables y uno para problema
- Requiere de 2 baterías (no incluidas)
- Alimentación: 120Vca, 60Hz, 3A
- Dimensiones: 482 x 422 x 133 mm

And. Puente de Guerra Mz42 Lt15 Col. Cuchilla Gabriel Ramos Millán, Iztacalco, 08030

[www.proese-seguridad.com](http://www.proese-seguridad.com)

Tel. 558884 1668



PROESE®



### **Panel de Detección de Incendio, Análogo Direccional, 508 puntos, Gabinete Rojo**

**FireNET** La columna vertebral de los sistemas de detección de incendio análogos direccionables. Utiliza el Protocolo de Comunicación Digital (DCP) de HOCHIKI, que le permite la más rápida y segura comunicación inteligente con todos los dispositivos. Un bus RS-485 provee comunicación para una red de hasta 64 paneles. Al igual que la interfaz RS-232 que permite la programación del panel vía PC. Cada panel puede soportar hasta 127 accesorios por lazo en cualquier combinación de módulos o sensores. El software Loop Explorer basado en Windows, provee al instalador una amigable herramienta de programación y diagnóstico.

- Aprobado UL 864, 9na Edición
- **Capacidad de hasta 64 paneles en red, para un total de 32,512 puntos**
- 4 Lazos, 508 puntos en total
- **Poderosa y versátil programación de “Causa y Efecto”**
- La más rápida y segura comunicación, avanzado protocolo DCP
- **Pantalla de cristal liquido con 320 caracteres (8 líneas x 40 caracteres)**
- Hasta 127 sensores/módulos más 127 bases sonoras, por lazo
- **Soporta configuraciones de lazo en Clase B y Clase A**
- **4 circuitos de NAC con capacidad de 2.5 Amp cada uno**
- **Notificación local de eventos por sonido electrónico**
- **Soporta códigos de usuario y llave para permitir el acceso y control**
- Soporta teclado remotos en red o seriales
- **Puertos RS232 internos para programación por PC y para impresora**
- **Incluye 5 relevadores programables**
- **Función de simulacro de evacuación y prueba de caminado**
- **Disponibles en rojo o gris oscuro**

And. Puente de Guerra Mz42 Lt15 Col. Cuchilla Gabriel Ramos Millán, Iztacalco, 08030

[www.proese-seguridad.com](http://www.proese-seguridad.com)

Tel. 558884 1668



## **Panel Híbrido de Incendio e Intrusión, Hasta 128 Zonas Cableadas o Inalámbricas, 120 Zonas V-plex, 8 Particiones, Compatible con AlarmNet y Total Connect**

### **Sistema**

- Listado UL, ULC, FM, CSFM y FDNY
- Cumple con NFPA 72
- 3 Tecnologías de Expansión; Alámbricos, Inalámbricos y Multiplexados
- 2 circuitos de notificación de 1.7 A
- Programación por teclado alfanumérico, software Downloading.
- Máximo 31 dispositivos periféricos como teclados, módulos de expansión y de relevadores.
- Soporta Teclados sensibles al tacto.
- Tiempo de entrada definido por el instalador.
- 2 zonas programables de entrada y salida con distintos tiempos.
- Funciones de automatización.
- Función de auto armado y desarmado.
- Soporta módulo de relevadores 4204 máximo 24.
- 512 eventos en memoria. La memoria se puede leer con el software COMPASS Downloading en español.
- 8 particiones
- Confirmación de armado y desarmado.
- Detección de corte de línea telefónica.
- Corriente auxiliar de 600 mA.
- Fuente de alimentación.

And. Puente de Guerra Mz42 Lt15 Col. Cuchilla Gabriel Ramos Millán, Iztacalco, 08030

[www.proese-seguridad.com](http://www.proese-seguridad.com)

Tel. 558884 1668



## Zonas

- 8 zonas programables, configurables con o sin resistencia de fin de línea.
- 3 Métodos de expansión: cableado, inalámbrico y Vplex.
- Las zonas se pueden configurar de respuesta rápida o lenta.
- Las zonas 1 y 2 soportan hasta 16 detectores de humo de 2 hilos cada una.
- Soporta detectores de humo de 4 hilos.
- Soporta hasta 128 zonas inalámbricas agregando el receptor 5800 de Honeywell.
- Capacidad máxima de 120 Zonas Vplex.
- Soporta módulo de expansión de zonas cableados 4208U.
- Supervisión del sistema inalámbrico al 100%.
- Alcance de hasta 60 m en la serie inalámbrica 5800.
- Requiere batería de respaldo PL712 y teclado programador 6160CR o 6164SP (No incluidos)

## Usuarios

- 150 códigos de usuario.
- 6 niveles de autoridad: instalador, maestro, estándar, invitado, sólo armar y coacción.
- Sistema de armado rápido.
- 5 niveles de armado: total, parcial, noche, instant y máximo
- Aviso de puerta abierta (CHIME).

## Comunicación

- Comunicador telefónico interconstruido para comunicación con la central receptora de alarmas.
- Soporta los formatos de comunicación en 4+2 y CONTAC/ID.
- Soporta opción de reporte doble y dividido.
- Compatible con los sistemas de comunicación de tercera generación 3i.

## VISTA-128FBPT panel de control incluye:

- 1 Tarjeta
- 1 Gabinete
- 1 Fuente de alimentación

And. Puente de Guerra Mz42 Lt15 Col. Cuchilla Gabriel Ramos Millán, Iztacalco, 08030

[www.proese-seguridad.com](http://www.proese-seguridad.com)

Tel. 558884 1668



### **Panel de Detección de Incendio, Direccionable, 50 Puntos**

EL MS-9050UD es un panel de control de alarma contra incendios direccionable de 50 puntos especificados ideal para instalaciones pequeñas, tales como complejos de departamentos, bancos, cines, escuelas primarias y guarderías, tiendas, tiendas de comida, lugares de culto, restaurantes, tiendas pequeñas de venta minorista y otras instalaciones que requieran tecnología sofisticada basada en el rendimiento y a un precio razonable.

#### **Características:**

- **Listado UL, FM, MEA y CSFM**
- SLC simple que admite 50 dispositivos direccionables en cualquier combinación de módulos y detectores direccionables
- DACT integrado para monitoreo fuera de las instalaciones
- 2 salidas de notificación (NAC) programables: 24 Vcd a 2.5 A
- **Sincronización integrada de los NAC para dispositivos System Sensor®, Gentex® y Wheelock®**
- Bus del anunciador admite hasta 8 teclados remotos ANN-80 LCD
- Interface serial/paralelo para impresora
- **Función de programación automática que configura rápidamente los detectores y los módulos**
- Dos relevadores programables y uno para Problema
- **Compite con los sistemas convencionales y proporciona identificación de puntos direccionables a un precio similar**
- Requiere de 2 baterías (no incluidas)
- Alimentación: 120Vca, 60Hz, 3A
- Dimensiones: 482 x 422 x 133 mm

And. Puente de Guerra Mz42 Lt15 Col. Cuchilla Gabriel Ramos Millán, Iztacalco, 08030

[www.proese-seguridad.com](http://www.proese-seguridad.com)

Tel. 558884 1668



**Panel de Detección de Incendio con Tecnología Analógica Direccional que Integra un Sistema de Evacuación de Voz. 127 puntos SD por lazo o 198 puntos IDP por lazo (99 detectores/99 módulos)**

**Honeywell** | Farenhyt™ Series  
THE POWER OF CONNECTED

El **IFP-1000ECS** es un panel de detección de incendio con tecnología analógica direccional que integra un sistema de evacuación de voz (ECS). El panel IFP-1000ECS y accesorios proporcionan características para satisfacer los requisitos de los sistemas de notificación masiva como se describe en la norma UL 2572.

**Características:**

- 15 mensajes que se pueden grabar de un minuto que se pueden asignar a los 8 botones de ECS.
- Puede seleccionar el mensaje ECS como prioridad sobre el fuego.
- Salidas Programables.
- Soporta 8 módulos de evacuación ECS-125 W para 1,000 W por sistema.
- Gabinete para sistema de detección y sistema de control de voiceo.
- Hasta 64 circuitos de sirena mapeables en combinación con módulos ECS-50W / 125W .
- Requiere Amplificador para sistema de evacuación por voz.
- Interfaz interconstruida RS-232 y USB para programación.
- Alimentación de 120 Vca.
- Requiere Software para programación: 5650/ 5651.
- Requiere 2 baterías de 12 Vcd con capacidad de respaldo desde 7 a 35 Ah.
- Dimensiones: 50.75 x 67.3 x 11.8 cm.
- Peso: 24 Kg.

**Zonas:**

- Cuenta con 1 Lazo expandible a 8 con expansor 5815XL.
- 127 detectores tipo SD o 99 detectores tipo IDP y 99 módulos IDP por lazo.
- Expandible a 1016 puntos tipo SD o 792 detectores IDP y 792 módulos IDP.

And. Puente de Guerra Mz42 Lt15 Col. Cuchilla Gabriel Ramos Millán, Iztacalco, 08030

[www.proese-seguridad.com](http://www.proese-seguridad.com)

Tel. 558884 1668



## **Kit inalámbrico de Detección de Incendio Vista**

### **Sistema**

- Programación por teclado alfanumérico, software Downloading.
- Máximo 31 dispositivos periféricos como teclados, módulos de expansión y de relevadores.
- Soporta Teclados sensibles al tacto.
- Tiempo de entrada definido por el instalador.
- 2 zonas programables de entrada y salida con distintos tiempos.
- Funciones de automatización.
- Función de auto armado y desarmado.
- Soporta módulo de relevadores 4204 máximo 24.
- 224 eventos en memoria. La memoria se puede leer con el software COMPASS Downloading en español.
- 2 particiones, más una como lobby.
- Confirmación de armado y desarmado.
- Auto parcial configurable.
- Salida de 2 sirena de 1.7 A.
- 2 salidas de voltaje programables.
- Detección de corte de línea telefónica.
- Corriente auxiliar de 600 mA.
- Fuente con Gabinete Incluida de 18 Vca.

### **Zonas**

- 8 zonas programables, configurables con o sin resistencia de fin de línea.
- 3 Métodos de expansión: cableado, inalámbrico y Vplex.
- Las zonas se pueden configurar de respuesta rápida o lenta. • Las zonas 1 y 2 soportan hasta 16 detectores de humo de 2 hilos cada una.
- Soporta detectores de humo de 4 hilos.

And. Puente de Guerra Mz42 Lt15 Col. Cuchilla Gabriel Ramos Millán, Iztacalco, 08030

[www.proese-seguridad.com](http://www.proese-seguridad.com)

Tel. 558884 1668



- Soporta las 24 zonas inalámbricas agregando el receptor 5800 de Honeywell.
- Capacidad máxima de 24 Zonas Vplex.
- Soporta módulo de expansión de zonas cableados 4208.
- Supervisión del sistema inalámbrico al 100%.
- Alcance de hasta 60 m en la serie inalámbrica 5800.

### **Usuarios**

- 75 códigos de usuario.
- 6 niveles de autoridad: instalador, maestro, estándar, invitado, sólo armar y coacción.
- Sistema de armado rápido.
- 5 niveles de armado: total, parcial, noche, instant y máximo
- Aviso de puerta abierta (CHIME).

### **Comunicación**

- Comunicador interconstruído para comunicación con la central receptora de alarmas.
- Soporta los formatos de comunicación en 4+2 y CONTAC/ID.
- Soporta opción de reporte doble y dividido. • Compatible con los sistemas de comunicación de tercera generación 3i.

### **VISTA-32FB Panel de control incluye:**

- Tarjeta y gabinete.
- Transformador.
- Teclado 6160CR
- Receptor Inalámbrico 5881ENH.
- 4 Detectores de Humo inalámbrico 5806W3

**\*Funciones Limitadas con Total Connect.**

**\*1 Año de Garantía**

And. Puente de Guerra Mz42 Lt15 Col. Cuchilla Gabriel Ramos Millán, Iztacalco, 08030

[www.proese-seguridad.com](http://www.proese-seguridad.com)

Tel. 558884 1668





### **Detector Fotoeléctrico de Humo de 2 Hilos con Sensor de Temperatura a 57° C, Serie i3**

- De 57 °C (135 °F), conexión de 2 hilos, alimentación
- LED's visibles para saber el estado de la operación
- Cubierta y pantalla contra insectos
- Fácil limpieza



### **Detector Fotoeléctrico de Humo de 4 Hilos con Sensor de Temperatura a 57° C, Serie i3**

Con termistor de temperatura fija de 57 °C (135 °F)



### **Detector de temperatura Fija de 87 °C**

- Espaciado en cielorraso determinado por UL de 15 x 15 m (50' x 50').
- Autoestablecimiento.
- Elemento de calor protegido por guarda de seguridad incluida.
- Rango de contacto de 100mA.
- Base con LED indicador de disparo disponible.
- Temperatura fija 87.7°C (190°F).
- Requiere base NS-6100.

**\*3 Años de garantía.**

And. Puente de Guerra Mz42 Lt15 Col. Cuchilla Gabriel Ramos Millán, Iztacalco, 08030

[www.proese-seguridad.com](http://www.proese-seguridad.com)

Tel. 558884 1668



## **Detector Fotoeléctrico de Humo de 4 Hilos con Relevador y Sensor de Temperatura, Serie i3**

Detectores Serie i3 de System Sensor

Los detectores de humo Serie i3™ con sirena y/o relevador, representan un avance tecnológico significativo en la detección convencional, cuentan con características enriquecidas para una instalación simple, inspección instantánea e inteligencia para rechazar falsas alarmas.

Todos los detectores de la serie i3 vienen equipados con algoritmos de compensación automática de sensibilidad por ensuciamiento y ajuste matemático de curvas. Estos algoritmos minimizan la incidencia de falsas alarmas originadas por efectos de corta duración, como inducción electromagnética y/o interferencia de radio frecuencia y por efectos de larga duración como acumulación de polvo. Cuando se conectan detectores i3 de 2 hilos al módulo de mantenimiento y prueba de lazo 2WMOD2 ó a un panel compatible con protocolo i3 (i3 Ready™) estos generarán una señal remota de mantenimiento, cuando algún detector entre en condición de limpieza y/o de falla por congelamiento cuando la temperatura ambiente que rodea al detector se encuentre por debajo de 5°C. Para medir el nivel de sensibilidad de cualquier detector i3 se utiliza el módulo de inspección SENSRDR con el cual se puede visualizar en unos cuantos segundos el valor numérico de sensibilidad expresado en porcentaje de obscurecimiento por pie.

- Sensor fotoeléctrico
- Voltaje: 12/24 Vcd
- Relevador Forma C a 2A @ 30 Vca/Vcd
- Sensor de temperatura fija a 57.2°C
- Corriente en estado pasivo: 50 µA
- Corriente en Alarma: 130 mA
- Sensibilidad: 2.5%/pie
- Temperatura de servicio: 0° a 37,8° C
- Humedad: 0 a 95% sin condensación
- Dimensiones: 134 mm de diámetro, 51 mm de altura

And. Puente de Guerra Mz42 Lt15 Col. Cuchilla Gabriel Ramos Millán, Iztacalco, 08030

[www.proese-seguridad.com](http://www.proese-seguridad.com)

Tel. 558884 1668



La detección óptica de humo en áreas abiertas de OSID es la más nueva tecnología de detección lineal basada en el uso de luz en dos longitudes de onda diferentes y un receptor óptico, lo que permite una calidad de detección sin precedentes en este tipo de instalaciones.

OSID proporciona una solución de bajo costo, fiable y fácil de instalar que soluciona los típicos problemas de los detectores fotoeléctricos de humo por barrera, como la incidencia de falsas alarmas y las dificultades de alineación.

### **Características**

- Máximo rango de detección de 150 m (OSI10)
- **LED de estado para fuego, averías y alimentación**
- Elevada inmunidad a falsas alarmas
- **3 niveles de sensibilidad (Baja, media y alta )**
- **Elevada inmunidad a objetos sólidos y polvo**
- Fácil alineación con amplios ángulos de ajuste y visualización
- No necesita una alineación precisa
- **Tolerante a los desvíos de alineación**
- Configuración automática en menos de 10 minutos
- **Configuración sencilla mediante conmutadores Dipswitch**
- Detección de humo basado en LED de longitud de onda dual
- **Requisitos mínimos de mantenimiento**
- Integración sencilla con el sistema contra incendios
- **Alimentación: 24 VCD, 31 mA máximo**
- **Temperatura de operación: -10 a 55 °C**
- **Dimensiones: 198 x 130 x 96 mm**

### **Campo de Visión**

- **Horizontal: 7°.**
- **Vertical: 4°.**

### **Rango de Detección**

- **Emisor Estándar Min: 30m.**
- **Emisor Estándar Máx: 150m.**

### **Máx Número de Emisores: 1.**

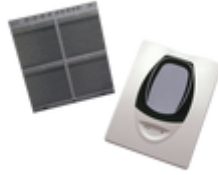
And. Puente de Guerra Mz42 Lt15 Col. Cuchilla Gabriel Ramos Millán, Iztacalco, 08030

[www.proese-seguridad.com](http://www.proese-seguridad.com)

Tel. 558884 1668



PROESE®



### **Detector de Humo por Haz Reflejado UL Canadá, Incluye Reflector de 8 Pulgadas**

El detector de humo por haz reflejado modelo BEAM1224 posee un reflector de 8" que simplifica su instalación y alineación.

**-Listado UL Canada y FM**

**-Detector de humo por haz reflejado**

-Cobertura: 18m de ancho por 70m de largo

-Para alcance de 100m utilice el kit de instalación BEAMLRK

-Conexión de 4 hilos, voltaje de servicio de 10.2 - 32 Vcd

**-Corriente en estado pasivo 17 mA máximo a 24 Vcd**

**-Corriente de alarma 38.5 mA máximo a 24 Vcd**



### **Detector de temperatura fija de 57 °C Normalmente Cerrado**

Sensor de Temperatura fija 135°F (57°C)

And. Puente de Guerra Mz42 Lt15 Col. Cuchilla Gabriel Ramos Millán, Iztacalco, 08030

[www.proese-seguridad.com](http://www.proese-seguridad.com)

Tel. 558884 1668



### **Estación de jalón convencional de acción simple color roja con cerradura**

#### **Características:**

- Compatible con ADA
- Restablecimiento por llave y bloque de terminales
- Diseño estilizado de alta tecnología
- Carcasa de fundición de aluminio
- Lista de UL
- Tipo de salida: N / O



### **Caja 2" x 4" para Montaje de Estaciones de Jalón Análogas y Convencionales**

Caja rectangular 2" x 4" compatible con Estaciones de jalón: 5140MPS1 y 5140MPS2



### **Estación de Jalón convencional de simple acción Con cerradura**

- Con cerradura.
- Tipo de salida: N/O.

**¡3 años de garantía!**



### **Botón de Evacuación con Tapa Protectora de Policarbonato Súper Resistente y Restablecimiento con Llave**

#### **Características:**

- Color: Blanco
- Texto: Evacuación
- Restablecimiento: Con llave
- Tapa protectora de policarbonato que protege contra la activación accidental y vandalismo
- Placa posterior de acero inoxidable

And. Puente de Guerra Mz42 Lt15 Col. Cuchilla Gabriel Ramos Millán, Iztacalco, 08030

[www.proese-seguridad.com](http://www.proese-seguridad.com)

Tel. 558884 1668



PROESE®



### **Detector de Humo con Franja de Luz Proyectada, Fácil de Alinear y Programar, 4 Hilos, 24 VCD**

- Mira óptica de ajuste.
- Basada en un microprocesador para mayor confiabilidad.
- Simple programación y alineamiento por medio de la señal de los LED's.
- Compensación automática por la desviación de la señal.
- Compensación automática por lente sucio.
- Programación de sensibilidad de tres niveles 25, 50 y 70% de obscurecimiento.
- Contactos de alarma de Forma A y de problemas de Forma B.
- Filtros de calibración disponibles para la verificación de sensibilidad.
- Etiquetas de colores en el emisor (rojo) y receptor (azul) para facil reconocimiento.

Provee una protección de 18 m de ancho por hasta 100 m de largo



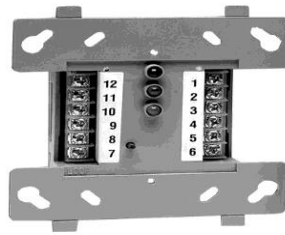
### **Cubierta Universal Transparente con Espaciador**

- Listado UL, CUL y ADA
- Fabricado en policarbonato súper resistente
- Ayuda a proteger los dispositivos contra el vandalismo y el daño accidental
- Texto en español
- Montaje superficial
- Conductor espaciador con dos canales knockouts
- Bisagra continúa de alta resistencia
- Dimensiones: 102 x 152 x 99 mm

And. Puente de Guerra Mz42 Lt15 Col. Cuchilla Gabriel Ramos Millán, Iztacalco, 08030

[www.proese-seguridad.com](http://www.proese-seguridad.com)

Tel. 558884 1668



## Módulo de Prueba y Mantenimiento de Circuito para la Serie i3

Detectores Serie i3 de System Sensor

Los detectores de humo Serie i3™ con sirena y/o relevador, representan un avance tecnológico significativo en la detección convencional, cuentan con características enriquecidas para una instalación simple, inspección instantánea e inteligencia para rechazar falsas alarmas.

Todos los detectores de la serie i3 vienen equipados con algoritmos de compensación automática de sensibilidad por ensuciamiento y ajuste matemático de curvas. Estos algoritmos minimizan la incidencia de falsas alarmas originadas por efectos de corta duración, como inducción electromagnética y/o interferencia de radio frecuencia y por efectos de larga duración como acumulación de polvo. Cuando se conectan detectores i3 de 2 hilos al módulo de mantenimiento y prueba de lazo 2WMOD2 ó a un panel compatible con protocolo i3 (i3 Ready™) estos generarán una señal remota de mantenimiento, cuando algún detector entre en condición de limpieza y/o de falla por congelamiento cuando la temperatura ambiente que rodea al detector se encuentre por debajo de 5 °C. Para medir el nivel de sensibilidad de cualquier detector i3 se utiliza el módulo de inspección SENSRDR con el cual se puede visualizar en unos cuantos segundos el valor numérico de sensibilidad expresado en porcentaje de obscurecimiento por pie.

- Permite utilizar los detectores de 2 hilos de la serie i3™ con cualquier panel incendio o intrusión de 2 o 4 hilos
- **Señal visual de aviso de mantenimiento**
- Cuenta con relevador que cambia de estado cuando cualquier detector i3 conectado al circuito IDC requiere de limpieza
- **Prueba integral del circuito**
- **LED'S indicadores Verde, Rojo y Amarillo**

And. Puente de Guerra Mz42 Lt15 Col. Cuchilla Gabriel Ramos Millán, Iztacalco, 08030

[www.proese-seguridad.com](http://www.proese-seguridad.com)

Tel. 558884 1668





### **Estación Remota de Prueba y Reinicio con Llave, Para Detectores de Ducto y tipo BEAM**

- Tiempo de respuesta de alarma: 40 segundos máximo
- Alimentación:
  - LED en espera (Verde): 14 a 35 Vcd, 12 mA máximo
  - LED en alarma (Rojo): 2.8 a 32 Vcd, 12 mA máximo
  - Corriente Total: 105 mA máximo
- Temperatura operacional:  $-10^{\circ}\text{C}$  a  $60^{\circ}\text{C}$  ( $14^{\circ}\text{F}$  a  $140^{\circ}\text{F}$ )
- Humedad relativa: 95% sin condensación
- Dimensiones: 117 x 70 x 45.7 mm



### **Sirena con Estrobo Hochiki, Color Blanco, Alimentación 24 VCD**

- **Para montaje en pared.**
- Consumo a 15 candelas: 58 mA
- 100 dB
- **Voltaje: 24 Vcd.**
- Selección de candelas: 15, 30, 60 y 75, 110
- **Dimensiones: 127 x 115 x 63.5 mm**

NOTA: Para usarse en sistemas a 24 Vcd

And. Puente de Guerra Mz42 Lt15 Col. Cuchilla Gabriel Ramos Millán, Iztacalco, 08030

[www.proese-seguridad.com](http://www.proese-seguridad.com)

Tel. 558884 1668



## Detector, Controlador y Transductor de Monóxido de Carbono

### Detección y Control de Monóxido de Carbono

El CM6 de MACURCO es un detector, controlador y transductor de bajo voltaje, que integra doble relevador, salida seleccionable de 4-20 mA, zumbador y pantalla digital, es un sistema de detección electrónica utilizado para medir la concentración de CO y proporcionar retroalimentación y control del ventilador/extractor automático para ayudar a reducir las concentraciones de CO en estacionamientos, aéreas de mantenimiento y otras aplicaciones comerciales.

### Características:

- Listado UL
- **Se monta en una caja estándar eléctrica de 4 "x 4"**
- **Calibrado en la fábrica**
- Activación del relevador de ventilador seleccionable en: 15, 25, 35 (por defecto), 50 ó 100 ppm de CO
- Capaz de mostrar concentraciones de CO en el rango de 0 a 200 ppm
- **Relevador de alarma de: NA ó NC @ 0.5 A**
- **Relevador del ventilador: SPDT @ 5 A**
- Diseño de sistema supervisado: un problema en el detector activara el ventilador y la alarma
- **Dimensiones: 114 X 102 X 54 mm**

And. Puente de Guerra Mz42 Lt15 Col. Cuchilla Gabriel Ramos Millán, Iztacalco, 08030

[www.proese-seguridad.com](http://www.proese-seguridad.com)

Tel. 558884 1668



## **Lámpara Estroboscópica para Montaje en Pared, Color Rojo, Nivel de Candelas Seleccionable, Nuevo Diseño Moderno y Elegante y Menor Consumo de Corriente**

### **Nueva Serie L de Dispositivos de Notificación para Interiores de System Sensor**

La nueva Serie L de System Sensor de dispositivos de notificación es una plataforma basada en Xenón que sustituye a la línea de productos SpectrAlert Advance ofreciendo un menor consumo de corriente, un diseño moderno y elegante y una huella más pequeña. La nueva línea de la serie L incluye sirenas, sirena/estrobo, campanas, campanas/estrobo, estrobos, bocinas y bocinas/estrobo junto con una variedad de accesorios incluyendo lentes de colores, Las nuevas adiciones al portafolio incluyen sirenas compactas y luces estroboscópicas, luces estroboscópicas de techo, altavoz de 8 "con puente para plafón, así como kits de bisel para marcado alternativo.

Las soluciones mejoradas con la nueva plataforma competitiva incluyen:

#### **Menor costo de propiedad**

- Hasta un 38% menos consumo de corriente en dispositivos estroboscópicos que reducen la cantidad de fuentes de alimentación por Sistema
- Opción disponible para utilizar cajas de bastidor simple versus las cajas de bastidor doble

#### **Personalice fácilmente los dispositivos para sistemas de comunicación de emergencia**

- Lentes de colores y biseles de marcado modulares, eliminando calcomanías difíciles de aplicar, para una rápida personalización en campo

And. Puente de Guerra Mz42 Lt15 Col. Cuchilla Gabriel Ramos Millán, Iztacalco, 08030

[www.proese-seguridad.com](http://www.proese-seguridad.com)

Tel. 558884 1668



## **Agregue, reemplace o actualice rápidamente los sistemas existentes**

- Los dispositivos son compatibles con versiones anteriores y pueden compartir el mismo circuito que los dispositivos de notificación SpectrAlert y SpectrAlert Advance de System Sensor existentes
- Los dispositivos de tamaño estándar coinciden con la misma huella que SpectrAlert Advance

## **Simplificación al momento de ordenar**

- Versión única con amplia gama de oferta de candela, que abarca estándar y alta candela

## **Características:**

- Estética moderna y actualizada
- Perfil pequeño
- Diseño plug-in con mínima intrusión en la caja trasera
- Construcción resistente a las manipulaciones
- Selección automática de la operación de 12 ó 24 voltios a 15 y 30 candelas
- Ajustes de candela seleccionables en campo
- Placa de montaje para todas las unidades de pared estándar y compacta
- El muelle de cortocircuito de la placa de montaje comprueba la continuidad del cableado antes de la instalación del dispositivo
- Compatible con la línea SpectrAlert y SpectAlert Advance Devices
- Compatible con el módulo de sincronización MDL3
- Listado sólo para montaje en pared
- Temperatura de funcionamiento estándar: 0 ° C a 49 ° C (32 ° F a 120 ° F)
- Rango de humedad: 10 a 93% sin condensación
- Velocidad de flash estroboscópico: 1 flash por segundo

And. Puente de Guerra Mz42 Lt15 Col. Cuchilla Gabriel Ramos Millán, Iztacalco, 08030

[www.proese-seguridad.com](http://www.proese-seguridad.com)

Tel. 558884 1668



PROESE®

- Voltaje Nominal: Regulado 12 DC o regulado 24 DC / FWR1,2
- Rango de voltaje de funcionamiento: 8 a 17,5 V (nominal 12 V) o 16 a 33 V (nominal 24 V)
- Rango de voltaje de funcionamiento con Módulo de sincronización MDL3: 8,5 a 17,5 V (nominal 12 V) o 16,5 a 33 V (24 V nominal)
- Terminal de entrada para calibres de alambre: 12 a 18 AWG
- Dimensiones (incluyendo la lente): 5.6" Largo x 4.7" Ancho x 1.91" Profundidad (143 mm Largo x 119 mm Ancho x 49 mm Profundidad)



**Lámpara Estroboscópica para Montaje en Techo, Color Rojo, Nivel de Candelas Seleccionable, Nuevo Diseño Moderno y Elegante y Menor Consumo de Corriente**

**Nueva Serie L de Dispositivos de Notificación para Interiores de System Sensor**

La nueva Serie L de System Sensor de dispositivos de notificación es una plataforma basada en Xenón que sustituye a la línea de productos SpectrAlert Advance ofreciendo un menor consumo de corriente, un diseño moderno y elegante y una huella más pequeña. La nueva línea de la serie L incluye sirenas, sirena/estrobo, campanas, campanas/estrobo, estrobos, bocinas y bocinas/estrobo junto con una variedad de accesorios incluyendo lentes de colores, Las nuevas adiciones al portafolio incluyen sirenas compactas y luces estroboscópicas, luces estroboscópicas de techo, altavoz de 8 "con puente para plafón, así como kits de bisel para marcado alternativo.

And. Puente de Guerra Mz42 Lt15 Col. Cuchilla Gabriel Ramos Millán, Iztacalco, 08030

[www.proese-seguridad.com](http://www.proese-seguridad.com)

Tel. 558884 1668



Las soluciones mejoradas con la nueva plataforma competitiva incluyen:

### **Menor costo de propiedad**

- Hasta un 38% menos consumo de corriente en dispositivos estroboscópicos que reducen la cantidad de fuentes de alimentación por Sistema
- Opción disponible para utilizar cajas de bastidor simple versus las cajas de bastidor doble

### **Personalice fácilmente los dispositivos para sistemas de comunicación de emergencia**

- Lentes de colores y biseles de marcado modulares, eliminando calcomanías difíciles de aplicar, para una rápida personalización en campo

### **Agregue, reemplace o actualice rápidamente los sistemas existentes**

- Los dispositivos son compatibles con versiones anteriores y pueden compartir el mismo circuito que los dispositivos de notificación SpectrAlert y SpectrAlert Advance de System Sensor existentes
- Los dispositivos de tamaño estándar coinciden con la misma huella que SpectrAlert Advance

### **Simplificación al momento de ordenar**

- Versión única con amplia gama de oferta de candela, que abarca estándar y alta candela

### **Características:**

- Estética moderna y actualizada
- Perfil pequeño
- Diseño plug-in con mínima intrusión en la caja trasera
- Construcción resistente a las manipulaciones
- Selección automática de la operación de 12 ó 24 voltios a 15 y 30 candelas
- Ajustes de candela seleccionables en campo

And. Puente de Guerra Mz42 Lt15 Col. Cuchilla Gabriel Ramos Millán, Iztacalco, 08030

[www.proese-seguridad.com](http://www.proese-seguridad.com)

Tel. 558884 1668



- Placa de montaje para todas las unidades de pared estándar y compacta
- El muelle de cortocircuito de la placa de montaje comprueba la continuidad del cableado antes de la instalación del dispositivo
- Compatible con la línea SpectrAlert y SpectAlert Advance Devices
- Compatible con el módulo de sincronización MDL3
- Listado sólo para montaje en techo
- Temperatura de funcionamiento estándar: 0 ° C a 49 ° C (32 ° F a 120 ° F)
- Rango de humedad: 10 a 93% sin condensación
- Velocidad de flash estroboscópico: 1 flash por segundo
- Voltaje Nominal: Regulado 12 DC o regulado 24 DC / FWR1,2
- Rango de voltaje de funcionamiento: 8 a 17,5 V (nominal 12 V) o 16 a 33 V (nominal 24 V)
- Rango de voltaje de funcionamiento con Módulo de sincronización MDL3: 8,5 a 17,5 V (nominal 12 V) o 16,5 a 33 V (24 V nominal)
- Terminal de entrada para calibres de alambre: 12 a 18 AWG
- Dimensiones (incluyendo la lente): 6.8" diámetro x 2.5" altura (173 mm diámetro x 64 mm altura)



PROESE®



### **Bocina para Montaje en Techo, Color Rojo**

- Montaje en techo
- **Voltaje bocina: 25/70 Volts**
- **Selección de potencia: ¼, ½, 1, 2 Watts**
- **Intensidad de sonido: 86 dB**
- Color Rojo
- Dimensiones: 173 mm diámetro x 74 mm altura



### **Bocina para Exterior, Montaje en Pared, Color Rojo**

- **Para exterior, NEMA 4X, IP56**
- Montaje en pared
- **Voltaje bocina: 25/70 Volts**
- **Selección de potencia: ¼, ½, 1, 2 Watts**
- Intensidad de sonido: 86 dB
- Color Rojo
- Dimensiones: 153 x 127 x 72 mm

And. Puente de Guerra Mz42 Lt15 Col. Cuchilla Gabriel Ramos Millán, Iztacalco, 08030

[www.proese-seguridad.com](http://www.proese-seguridad.com)

Tel. 558884 1668





PROESE®



### **Sirena con Lámpara Estroboscópica para Exterior a 2 Hilos con Configuración Estroboscópica Seleccionable**

- **Para exterior, NEMA 4X, IP56**
- Montaje en pared
- **Voltaje: 12/24 Vcd**
- Consumo: 229 mA
- **Intensidad de sonido: 93 dB**
- **Selección de candelas: 15, 15/75, 30, 75, 95, 110, 115 cd.**
- Color Rojo
- Dimensiones: 142 x 119 x 63 mm

And. Puente de Guerra Mz42 Lt15 Col. Cuchilla Gabriel Ramos Millán, Iztacalco, 08030

[www.proese-seguridad.com](http://www.proese-seguridad.com)

Tel. 558884 1668



## **MEGÁFONO DE LARGO ALCANCE SERIE HS10-C**

El HyperSpike® HS-10 es un revolucionario dispositivo de llamada acústico portátil autónomo. Fácilmente accesible, el tono de alerta de alta frecuencia incorporado penetra en entornos de alto ruido de fondo y se activa fácilmente con solo presionar un botón. Superando los megáfonos tradicionales y los dispositivos de llamada comunes, el HS-10 entrega comandos claros, inteligibles y autoritarios que se escuchan y comprenden.

### **Características:**

- Salida acústica pico de 144dB
- Largo alcance a 400 + m
- Peso ligero a 15 libras
- Construcción compuesta resistente
- Funcionalidad integrada de reproducción
- Controles ergonómicos
- Haz acústico estrecho de  $\pm 15$  grados

### **Aplicaciones:**

- Búsqueda y Rescate
- Seguridad Pública
- Control de Eventos
- Campus Universitarios
- Comunicación Marítima
- Bomberos
- Protección Fronteriza

And. Puente de Guerra Mz42 Lt15 Col. Cuchilla Gabriel Ramos Millán, Iztacalco, 08030

[www.proese-seguridad.com](http://www.proese-seguridad.com)

Tel. 558884 1668



### **Anunciador Audible Inalámbrico para Salida de Emergencia, Texto en inglés**

- Ayuda a prevenir salidas/entradas no autorizadas
- Funciona a 433 MHz en un rango de hasta a 300 metros
- Alarma de 95 o 105 dB cuando está activado
- Ajuste para sonar durante 30 segundos, 3 minutos o indefinidamente
- Se puede usar como anunciador
- Puede montarse en la parte superior, derecha, izquierda o junto a casi cualquier puerta
- Requiere receptor STI-34108 (no incluido)
- No debe exponerse al agua, no para uso en exteriores
- Dimensiones: 137 x 137 x 51 mm



### **Bocina de 8 Pulgadas para Montaje en Techo, Configuración de Hasta 8 Watts, Color Blanco.**

- Listado UL y ULC
- Montaje de techo
- Configuraciones de voltaje y potencia a través de jumper
- Configuración de voltaje de 25 y 70.7 Vrms
- Configuración de potencia 1/8, 1/4, 1/2, 1, 2, 4 y 8 Watts
- Amplio rango de temperatura: 0 a 48 °C
- Acepta cables de hasta 12 AWG

And. Puente de Guerra Mz42 Lt15 Col. Cuchilla Gabriel Ramos Millán, Iztacalco, 08030

[www.proese-seguridad.com](http://www.proese-seguridad.com)

Tel. 558884 1668



### **Fuente de Poder y Cargador de Baterías NAC Compacta, de Costo-Eficiencia de 24 Vdc a 6 Amperes**

EL FCPS-24FS6 de Fire-Lite es un suministro de energía extensor de NAC remoto, de 6 amperes, rentable y compacto con cargador de batería. Diseñado para extender las capacidades de los circuitos de aparatos de notificación (NAC) existentes y cumple con los requisitos de ADA, ya que ofrece sincronización de los NAC y energía auxiliar para soportar accesorios del sistema de 24 voltios. Se puede conectar a cualquier panel de control de alarma contra incendios de 12 o 24 voltios o se puede utilizar para aplicaciones autónomas.

#### **Características:**

- **Listado UL y NFPA**
- Salida de carga total de 6 amperes, con 4 circuitos NAC de máximo 3 amperes cada uno, en el modo extensor de NAC
- Salida continúa de 4 amperes en modo autónomo
- **Sincronización incorporada de estrobos con aparatos System Sensor, Wheelock o Gentex para cumplir con las normas ADA**
- La señal del estrobo "se traslada", lo que permite la sincronización de sistemas extensos
- Conmutación instantánea a la batería cuando falla la energía CA, y se mantiene la energía hacia todos los dispositivos incorporados sin intervención
- **Luces LED para un diagnóstico fácil y rápido, solución de problemas e indicación de estado**
- Se pueden utilizar dos salidas para dispositivos de energía constante
- Contiene dos circuitos de control/entrada completamente aislados para sumar flexibilidad

And. Puente de Guerra Mz42 Lt15 Col. Cuchilla Gabriel Ramos Millán, Iztacalco, 08030

[www.proese-seguridad.com](http://www.proese-seguridad.com)

Tel. 558884 1668



PROESE®

- Salida de energía completamente filtrada y regulada, óptima para accionar detectores de humo de cuatro hilos, anunciadores y otros sistemas periféricos
- **Suministro de energía, batería y NAC completamente supervisados**
- Alimentación: 120 Vca
- Consumo: 3.2 A
- Dimensiones: 381 x 368 x 69 mm



### **Fuente Expansora de NACs, 24Vcd 6A Color Rojo**

- 2 entradas Clase "A" o Clase "B" para paneles de detección de incendio.
- Compatible con cualquier panel de incendio.
- 2 entradas de disparo de contacto seco.
- Cuatro circuitos de notificación NAC Clase "A" o Clase "B".
- Dos salidas Clase B pueden ser paralelas para más potencia sobre un circuito de notificación.
- Una salida de corriente auxiliar de 1 A.
- Protocolo de sincronización compatible con: Gentex System Sensor, Faraday, Wheelock y Amseco.
- Supervisión de batería baja y falla de AC.
- Disponible en capacidades de 6, 8 y 10 A.
- Incluye: fuente de poder, tarjeta lógica, gabinete, cerradura, transformador y cables de batería.
- Alimentación: 115 Vca, 60 Hz

And. Puente de Guerra Mz42 Lt15 Col. Cuchilla Gabriel Ramos Millán, Iztacalco, 08030

[www.proese-seguridad.com](http://www.proese-seguridad.com)

Tel. 558884 1668



**Módulo de distribución de voltaje a múltiples salidas. Para aplicaciones de Incendio/Control de acceso.**

**Entrada:**

- 120 VCA, 60 Hz, 3,5 A.
- Fusible de entrada: 5A / 250V.

**Salida:**

- Corriente de suministro de 12VDC a 10 amperios.
- Potencia Auxiliar-Salida limitada Clasificado @ 1 amperio (unswitched).
- Protección al sobrevoltaje.

**Batería de reserva:**

- Cargador incorporado para baterías selladas de ácido plomo o gel.
- Corriente de carga máxima 1,54 amp.
- Cambio automático a la batería de reserva cuando CA falla. La transferencia a la batería en reposo es instantánea sin interrupción.

**Supervisión:**

- Supervisión de fallo CA (contactos de forma "C").
- Supervisión de fallo de baterías y presencia (Forma contactos "C").
- Desconexión de baja potencia. Cierra los terminales de salida de CC si el voltaje de la batería cae por debajo de 71-73% (dependiendo de la fuente de poder). Evita la descarga completa de la batería.



PROESE®



**Batería de respaldo UL de 12Vcd, 7 AH. Ideal para aplicaciones de sistemas de detección de incendio/intrusión/Control de acceso.**

Voltaje: 12 VCD

Amperaje: 7 AH

Dimensiones: 151 mm x 65 mm x 98 mm

Peso: 2.18 Kg



**Fuente de poder de 24 vcd 10A Gabinete Color Gris**

- **Salida Filtrada y regulada electrónicamente**
- Salida de voltaje: 24Vcd a 10A.
- **Protección por sobrecarga térmica y corto circuito.**
- **Supervisión de batería baja y falla de AC.**
- Disponible en capacidades de 3, 6 y 10 A.
- **Incluye fuente de poder, gabinete, cerradura y cables de batería.**
- **Alimentación: 115 Vca, 60 Hz.**

And. Puente de Guerra Mz42 Lt15 Col. Cuchilla Gabriel Ramos Millán, Iztacalco, 08030

[www.proese-seguridad.com](http://www.proese-seguridad.com)

Tel. 558884 1668



### **Panel/Fuente de alimentación compatible con IFP-2000/IFP-2000ECS**

Circuitos Flexput™ I/O configurables para alimentación auxiliar, salidas de notificación, o entradas para detectores convencionales de humo. Los circuitos de notificación se pueden configurar como Clase-A (Estilo-Z) o Clase-B (Estilo-Y). Detectores de humo de 2 y 4 hilos, pueden ser configuradas como Clase-A (EstiloD) o Clase-B (Estilo-B). • Dos puertos RS-485 proporcionan la comunicación a los accesorios del sistema. • Interfase USB incorporada para programación. • Relé Forma-C dedicado para fallas y dos relés de uso general Forma-C, programables y con capacidad de 2.5 amperios a 24 VDC. • Sistema prueba automáticamente los dispositivos IDP direccionables. • 13 patrones preestablecidos de cadencia de notificación (incluyendo ANSI 3.41) y cuatro patrones programables por el usuario. • Pantalla LCD de cuatro líneas, 40 caracteres por línea • sincronización incorporada para dispositivos AMSECO, Gentex®, System Sensor®, y Wheelock® • 999 zonas de software y 999 grupos de salida • Ajuste de fecha programable para horario de verano (daylight saving time). • El panel IFP-2000/RPS-2000 puede ser instalado de manera superficial o empotrado en la pared • Cuatro teclas programables de función



### **Panel de detección de incendio con capacidad de integración en red y sistema de evacuación por voz**

**Honeywell**  
THE POWER OF **CONNECTED**

**Farenhyt™ Series**

El IFP-2000ECS es un panel de control de alarma inteligente / direccionable fuego combinado con un Sistema de Comunicación una Emergencia (ECS). El panel IFP-2000ECS y sus accesorios proporcionan características para cumplir los requisitos para los sistemas de notificación masiva como se describe en UL 2572.

And. Puente de Guerra Mz42 Lt15 Col. Cuchilla Gabriel Ramos Millán, Iztacalco, 08030

[www.proese-seguridad.com](http://www.proese-seguridad.com)

Tel. 558884 1668